

deutsch

Anwendung

Der Betätiger B25 ist für den Einsatz an **kleineren** Schutzeinrichtungen mit der Sicherheitszuhaltung AZM 170-...zrk (mit Rastung) oder dem Sicherheitsschalter AZ 17-...zrk (mit Rastung) geeignet.

Die Schutzeinrichtung wird von außen über eine Drehbewegung am Griff geöffnet oder geschlossen.

Der Drehgriff wird über eine Feder zurückgestellt, so dass der für den Schalter notwendige Betätiger in das Betätigergehäuse gezogen wird.

Hinweis

Zur einfachen Montage können die Montageplatten MP B25 geliefert werden.

français

Emploi

L'actionneur B25 convient pour les **petits** protecteurs, sécurisés par un interverrouillage de sécurité AZM 170-...zrk (avec force de maintien) ou un interrupteur de sécurité AZ 17-...zrk (avec force de maintien).

Le protecteur est ouvert et fermé de l'extérieur de la zone dangereuse par un mouvement rotatif de la poignée.

La poignée rotative est ramenée en position par un ressort, de sorte que l'actionneur est toujours introduit dans le boîtier.

Note

Les plaques de montage MP BP25 facilitent le montage.

english

Use

The B25 actuator is suitable for **smaller** safety guards in combination with the AZM 170-...zrk (with latching force) solenoid interlock or the AZ 17-...zrk (with latching force) safety switch.

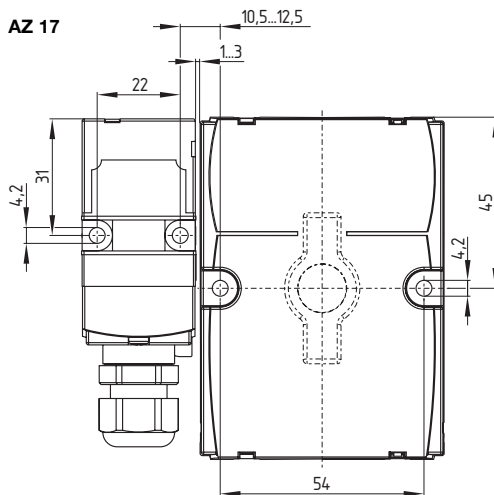
The safety guard is opened and closed by a rotary movement of the handle from outside the dangerous area.

The rotary handle is returned into position by spring, thus introducing the actuator into the actuator housing.

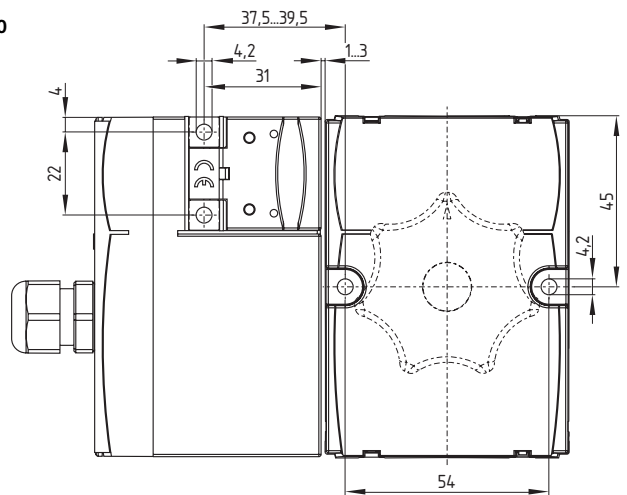
Notice

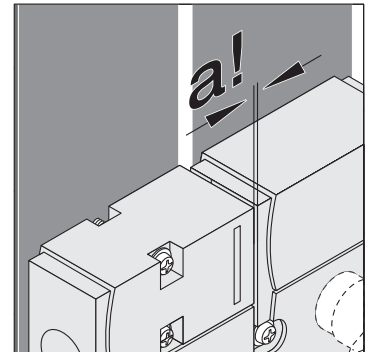
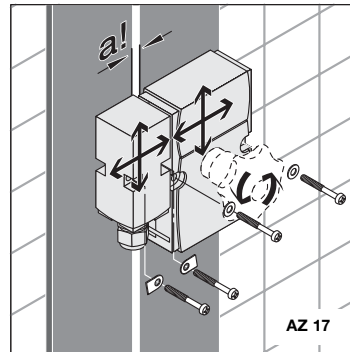
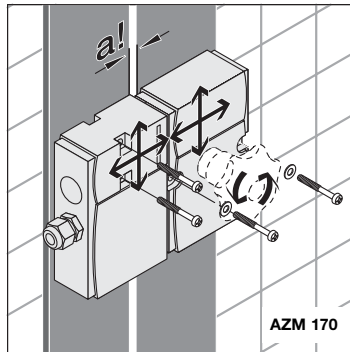
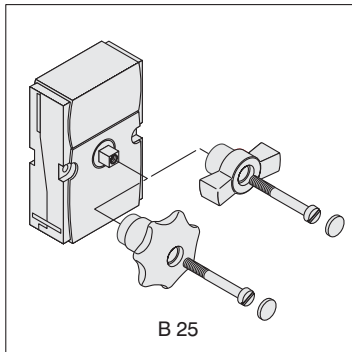
The MP B25 mounting plates facilitate mounting.

Bohrbild  
Drilling template  
Gabarit de forage



AZM 170





deutsch

Arbeitsschritt ①

Griff auf B25 montieren:

- Griff auf Vierkant aufstecken
- mit Schraube M6 festschrauben
- Schraubenabdeckung aufstecken

Arbeitsschritt ②

- Löcher gemäß Bohrbild (siehe Seite 1) bohren
- Betätiger lose anschrauben (2 x M4 und 2 Scheiben, nicht im Lieferumfang enthalten)
- **AZM 170** lose anschrauben (2 x M4, nicht im Lieferumfang enthalten)
- Schutztür schließen
- Betätiger durch Drehen des Griffes in das Gerät einführen
- Gerät und Betätiger zueinander ausrichten
- Spaltmaß **a = 1 bis 3 mm** zwischen Gerät und eingeführtem Betätiger B25 einstellen

- **AZ 17** lose anschrauben (2 x M4, nicht im Lieferumfang enthalten)

Arbeitsschritt ③

- Spaltmaß **a = 1 bis 3 mm** überprüfen
- Betätiger und Gerät festschrauben, max. Anzugsdrehmoment für -B25 M = 0,8 Nm für AZM 170 M = 1,5 Nm für AZ 17 M = 1,5 Nm
- Anschluss des Gerätes: Siehe Montageanleitung AZM 170 bzw. AZ 17

english

Step ①

Mounting handle onto B25:

- Stick handle onto square
- Tighten with M6 screw
- Put screw cap on

Step ②

- Drill holes according to drilling template (see page 1)
- Slightly tighten actuator (2 x M4 and 2 washers, not included in delivery)
- Slightly tighten the **AZM 170** (2 x M4, not included in delivery)
- Close safety guard
- Introduce actuator into the device by turning the handle
- Align device and actuator
- Set gap between the device and the introduced actuator B25 to **a = 1 to 3 mm**

- Slightly tighten the **AZ 17** (2 x M4, not included in delivery)

Step ③

- Check gap size **a = 1 to 3 mm**
- Tighten actuator and device, max. tightening torque for -B25 M = 0.8 Nm for AZM 170 M = 1.5 Nm for AZ 17 M = 1.5 Nm
- Wiring of the device: See mounting instructions AZM 170 or AZ 17

français

Etape ①

Monter la poignée sur le B25:

- Mettez la poignée sur l'axe carré
- Fixez à l'aide de la vis M6
- Mettez les bouchons sur la vis

Etape ②

- Forez les trous conformément au gabarit de forage (voir page 1)
- Vissez légèrement l'actionneur (2 x M4 et 2 rondelles, non compris dans la livraison)
- Vissez légèrement l'appareil **AZM 170** (2 x M4, non compris dans la livraison)
- Fermez le protecteur
- Introduisez l'actionneur dans l'appareil en tournant la poignée
- Alignez l'appareil et l'actionneur
- Réglez l'espace entre l'appareil et l'actionneur introduit sur **a = 1 à 3 mm**

- Vissez légèrement l'appareil **AZ 17** (2 x M4, non compris dans la livraison)

Etape ③

- Vérifiez les dimensions de l'espace **a = 1 à 3 mm**
- Vissez l'actionneur et l'appareil, max. couple de serrage pour -B25 M = 0,8 Nm pour AZM 170 M = 1,5 Nm pour AZ 17 M = 1,5 Nm
- Raccordement d'appareil: Veuillez voir instruction de montage de AZM 170 ou AZ 17

