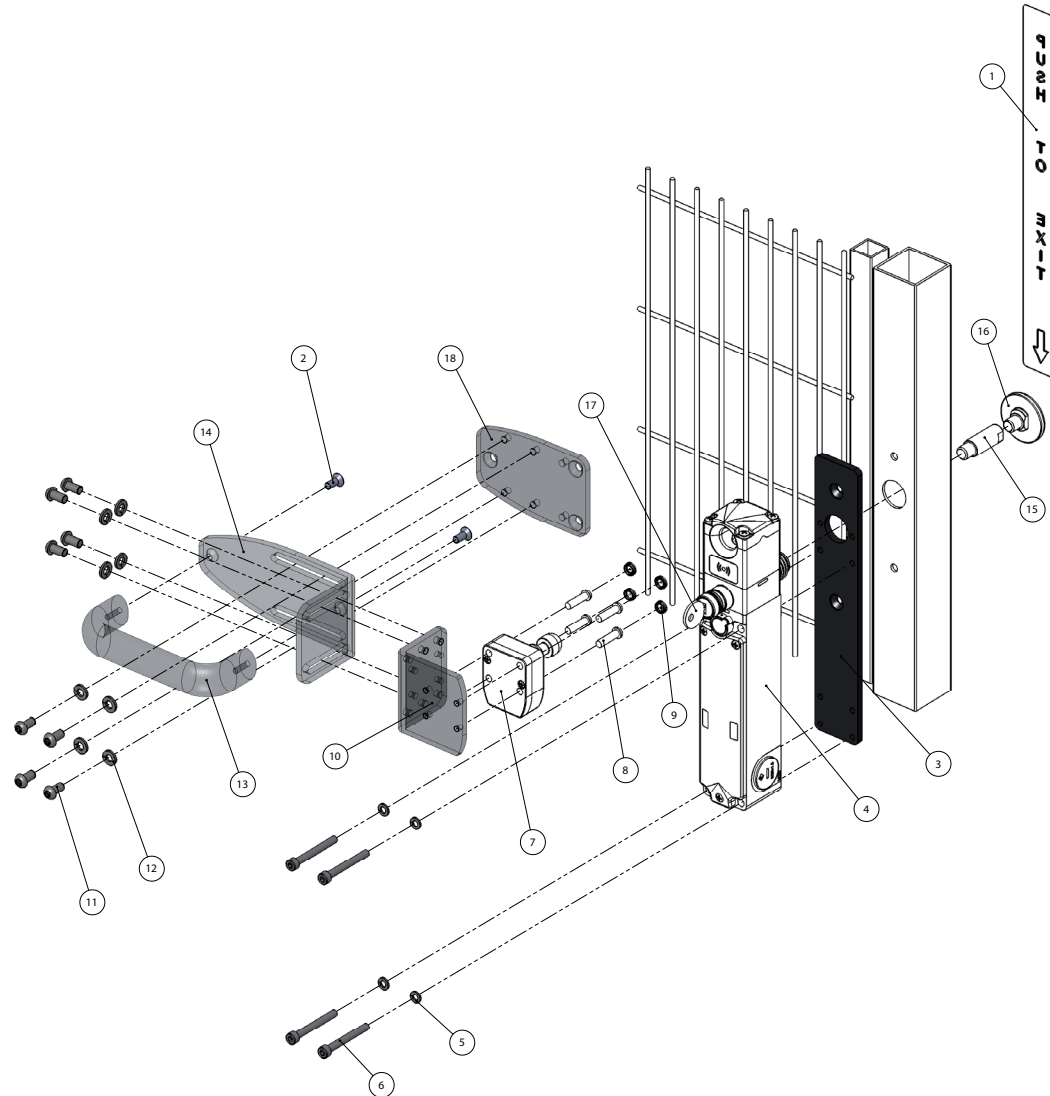


Installation Instructions/Installationsanweisungen

L300 Safety-Door-Handle/Sicherheits-Türgriff



Art-Nr. 50134204

Subject to modifications /
Änderungen vorbehalten

AC-L300-SH-LCK0-B3-P (Art-Nr./ Part no. 50133288)				
Pos.	Description	Beschreibung	Article/Artikel	Qty/ Mge
1	Label	Etikett	AC-Exit-PB "PUSH TO EXIT"	*
2	M5X12	M5X12		2
3	Base	Platte		1
4	Safety Switch	Sicherheitsschalter	L300	*
5	Split washer Ø5	Federring Ø5		4
6	M5x45	M5x45		4
7	Actuator	Betätiger	AC-L300-xCA	**
8	M5x20 Tamper-proof	M5x20 Manipulationssicher		***
9	Cap for screw	Kappe für Schraube		***
10	Bracket	Haltebügel		1
11	M6x12 Tamper-proof	M6x12 Manipulationssicher		8
12	Split washer Ø6	Federring Ø6		8
13	Handle	Griff		1
14	Bracket	Haltebügel		1
15	Extension	Verlängerung	AC-L300-PB30 AC-L300-PB40 AC-L300-PB50 AC-L300-PB60	*
16	Release button	Entriegelungstaste		**
17	Key	Schlüssel	AC-L300_Key	**
18	Base	Platte		1

* please order separately / separat bestellen

** element of / Bestandteil von L300

*** element of / Bestandteil von AC-L300-xCA