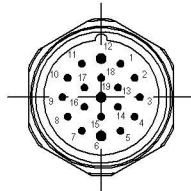
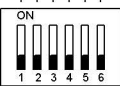


Inklusive:
Einlegeschilder, silberfarben, ohne Aufschrift. (2x)
Including:
Insertion plates, silver, without inscription. (2x)

X6 RC18 (Stift/male) Ansicht Steckseite Z
View plug connection side Z
Einbaustecker nicht ausgerichtet
Connector not aligned



Ausgangsfamilie / electronic output system
Ausgangslgik / output logic
Lernbereitschaft für - / learning mode for dip-switch
Entriegelungsüberwachung / Release monitoring

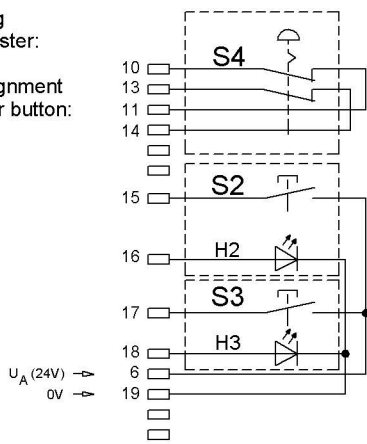


DIP-Switch
(Auslieferungszustand / delivery status)

Einstellmöglichkeit u. Funktionsbeschreibung gem. Betriebsanleitung.
Settings and function description see operating instruction.

Belegung Deckeltaster:

PIN assignment top cover button:



Achtung:

Im Auslieferungszustand sind IMP1 u. IMP2 mit einem Jumper gebrückt.
Eine 2-kanalige Ansteuerung des Magnets ist bei diesem Gerät nicht vorgesehen.

Attention:

In the default setting IMP1 and IMP2 are connected with a jumper.
Dual channel solenoid activation is not intended for this MGB.

Betriebsanleitung beachten

(bei Abweichungen zwischen Datenblatt u. Betriebsanleitung gelten die Daten des Datenblattes)
Please observe the operating instructions
(in case of disagreement between data sheet and operating instructions, the information of the data sheet are to be considered)



	MGB-H	MGB-L..	MGB-E..	Türanschlag Door hinge	S2 Taster beleuchtet Button illuminated	S3 Taster beleuchtet Button illuminated	S4
MGB-L0-ARA-AC4A1-S1-R-117083		X		R	WEISS WHITE	WEISS WHITE	NOT-HALT Taster Emergency stop
MGB-L0H-ARA-R-117084	X	X					
MGB-L1-ARA-AC4A1-S1-R-111101		X					
MGB-L1H-ARA-R-111020	X	X		L	[Symbol]		
MGB-L0-ARA-AC4A1-S1-L-117085		X					
MGB-L0H-ARA-L-117086	X	X					
MGB-L1-ARA-AC4A1-S1-L-111103		X					
MGB-L1H-ARA-L-111022	X	X					

RC 18 PIN	Bezeichnung Designation	Beschreibung	Description
1	IMP1 (IMP2)	Steuerspannung zum Ein- und Ausschalten der Zuhalterung, DC 24V. Anschluss gem. Betriebsanleitung. (Bei MGB-L0, nicht belegt)	Control voltage for switching on and off the guard locking, DC 24V. Connection acc. to operating instructions. (Not used by MGB-L0)
2	FI1A	Freigabeingang für Kanal A. Im Einzelbetrieb DIP-Switch entsprechend Betriebsanleitung einstellen.	Enable input for channel A. For use in single modus please check settings, acc. to operating instructions.
3	FI1B	Freigabeingang für Kanal B. Im Einzelbetrieb DIP-Switch entsprechend Betriebsanleitung einstellen.	Enable input for channel B. For use in single modus please check settings, acc. to operating instructions.
4	FO1A	Sicherheitsausgang Kanal A, AN wenn Tür geschlossen u. zugehalten / verriegelt ist. Achtung: Stellung des DIP-Switch beachten	Safety output channel A, ON when door closed and guard locked / interlocked. Attention: Position of the DIP-Switch settings has to be observed.
5	FO1B	Sicherheitsausgang Kanal B, AN wenn Tür geschlossen und zugehalten / verriegelt ist. Achtung: Stellung des DIP-Switch beachten.	Safety output channel B, ON when door is closed and guard locked / interlocked. Attention: Position of the DIP-Switch settings has to be observed.
6	UA	Spannungsversorgung für Zuhalte-magnet (L1/L2), Meldeausgänge u. Taster. DC 24V muss permanent anliegen.	Power supply for the interlocking solenoid, (L1/L2) monitoring output and button, DC 24V must be present continuously.
	UB	Spannungsversorgung, DC 24V.	Power supply, DC 24V.
7	RST	Rücksetzeingang. Gerät wird zurückgesetzt, wenn für min. 3s an RST DC 24V anliegen.	Reset input. Resetting device if DC 24V is applied for at least 3s.
8	OT	Meldeausgang Riegelzunge. AN wenn die Tür geschlossen ist und die Riegelzunge im Zuhaltemodul eingeführt ist.	Bolt tongue monitoring output. ON when the door is closed and the bolt tongue is inserted in the locking module.
9	OI	Meldeausgang DIA, AN wenn das Gerät im Fehlerzustand ist.	Monitoring output DIA, ON when the device is in the fault state.
10	S4.A1	NOT-HALT (Kanal A)	Emergency stop (circuit A)
11	S4.A2	NOT-HALT (Kanal A)	Emergency stop (circuit A)
12	⊕	Steckerverbindergehäuse	Connector housing
13	S4.B1	NOT-HALT (Kanal B)	Emergency stop (circuit B)
14	S4.B2	NOT-HALT (Kanal B)	Emergency stop (circuit B)
15	S2	Taster beleuchtet WEISS	Button illuminated WHITE
16	H2	LED 2	
17	S3	Taster beleuchtet WEISS	Button illuminated WEISS
18	H3	LED 3	
19	OV	Masse für Spannungsversorgung UA / UB.	Ground for the power supply UA / UB.

Technische Änderungen vorbehalten, alle Angaben ohne Gewähr / Subject to technical modifications; no responsibility is accepted for the accuracy of this information. © EUCHNER GmbH + Co. KG