

OPDM 12P5101/S35A

Laser-Reflexions-
Lichtschranke mit
Polarisationsfilter

Retro-reflective
laser sensor with
polarization filter

Barrière réflex laser
avec filtres de
polarisation



10132220

Baumer

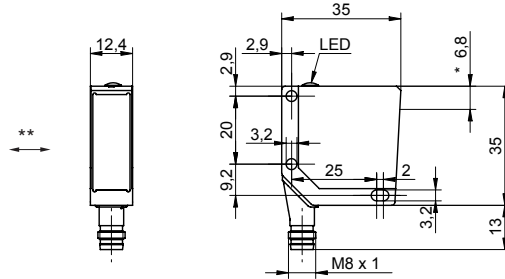
Baumer Electric AG · CH-8501 Frauenfeld
Phone +41 (0)52 728 1122 · Fax +41 (0)52 728 1144



Abmessungen

Dimensions

Dimensions



** siehe Montage und Justage
see installation instructions
voir instructions de montage

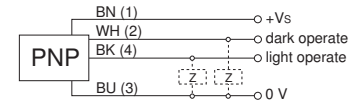
- Alle Masse in mm
- All dimensions in mm
- Toutes les dimensions en mm

- * Optikachse
- * Optical axis
- * Axe optique

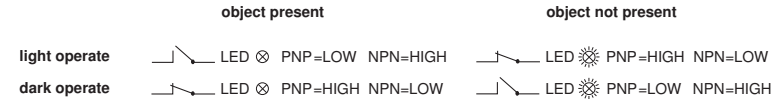
Elektrischer Anschluss

Connection diagram

Schéma de raccordement



BN = Braun/brown/brun
WH = Weiss/white/blanc
BK = Schwarz/black/noir
BU = Blau/blue/bleu



Dunkelschaltung / dark operate / com. sombre
Hellschaltung / light operate / com. claire

Objekt vorhanden / objet present / objet présent
Objekt nicht vorhanden / object not present / objet pas présent

Canada
Baumer Inc.
CA-Burlington, ON L7M 4B9
Phone +1 (1)905 335-8444

Italy
Baumer Italia S.r.l.
IT-20090 Assago, MI
Phone +39 (0)2 45 70 60 65

China
Baumer (China) Co., Ltd.
CN-201612 Shanghai
Phone +86 (0)21 6768 7095

Singapore
Baumer (Singapore) Pte. Ltd.
SG-339412 Singapore
Phone +65 6396 4131

Denmark
Baumer A/S
DK-8210 Aarhus V
Phone: +45 (0)8931 7611

Sweden
Baumer A/S
SE-56133 Huskvarna
Phone +46 (0)36 13 94 30

France
Baumer SAS
FR-74250 Fillinges
Phone +33 (0)450 392 466

Switzerland
Baumer Electric AG
CH-8501 Frauenfeld
Phone +41 (0)52 728 1313

Germany
Baumer GmbH
DE-61169 Friedberg
Phone +49 (0)6031 60 07 0

United Kingdom
Baumer Ltd.
GB-Watchfield, Swindon, SN6 8TZ
Phone +44 (0)1793 783 839

India
Baumer India Private Limited
IN-411058 Pune
Phone +91 20 66292400

USA
Baumer Ltd.
US-Southington, CT 06489
Phone +1 (1)860 621-2121

www.baumer.com/worldwide

Hinweise

Notes

Notes



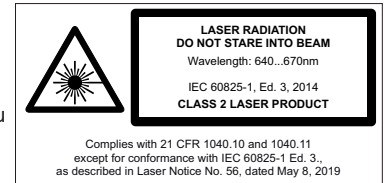
Laserstrahl nie auf ein Auge richten.
Es empfiehlt sich, den Strahl nicht ins Leere
laufen zu lassen, sondern mit einem matten
Blech oder Gegenstand zu stoppen.



Do not point the laser beam towards
someone's eye. It is recommended to
stop the beam by a mat object or
metal sheet.



Ne dirigez jamais le faisceau vers un oeil.
Il est conseillé de ne pas laisser le faisceau
se propager librement mais de l'arrêter au
moyen d'un objet de surface mate.



Aus Lasersicherheitsgründen muss die Spannungsversorgung dieses Sensors abgeschaltet werden, wenn die ganze Anlage oder Maschine abgeschaltet wird.

Laser regulations require the power of the sensor to be switched off when turning off the whole system this sensor is part of.
Pour des raisons de sécurité, l'alimentation de ce détecteur laser doit être coupée en cas d'arrêt total du système incorporant ce détecteur.

Technische Daten

Technical data

Données techniques

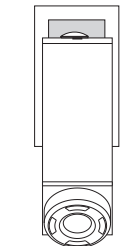
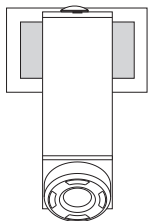
OPDM 12P5101/S35A

| | | | |
|--|--------------------------------------|--|----------------|
| Grenzreichweite Sn | Nominal range Sn | Limite de portée Sn | 8 m |
| Betriebsreichweite Sb | Actual range Sb | Portée de fonctionnement Sb | 7 m |
| Abstand des Laserfokus | Beam focal point | Plage du foyer du laser | 400 mm |
| Betriebsspannungsbereich Vs (UL-Class 2) | Voltage supply range Vs (UL-Class 2) | Plage de tension Vs (UL-Class 2) | 10 - 30 VDC |
| max. Stromverbrauch Mittelwert / Spitzenwert | max. supply current average / peak | Consommation Moyenne max. / Valeur de pointe | 40 mA / 50 mA |
| max. Schaltstrom | max. switching current | Courant de sortie max. | 100 mA |
| Spannungsabfall | Voltage drop | Tension résiduelle | ≤ 1,8 VDC |
| Ansprechzeit | Response time | Temps d'activation | ≤ 0,1 ms |
| Abfallzeit | Release time | Temps désactivation | ≤ 0,1 ms |
| Kurzschlussfest | Short circuit protection | Protégé contre courts-circuits | ja / yes / oui |
| Verpolungsfest | Reverse polarity protection | Protégé contre inversion de polarité | ja / yes / oui |
| Betriebstemperatur | Temperature range | Température de service | -10...+50 °C |
| Schutzklasse | Protection class | Classe de protection | IP 67 |
| max. Anzugsdrehmoment | max. tightening torque | Couple max. de serrage | 1 Nm |

Montage und Justage

Mounting

Montage



- Die Laser-Reflexlichtschranke kann sowohl mit dem Befestigungswinkel Art.-Nr. 113873 oder direkt mit M3-Schrauben befestigt werden.
- Reflektor senkrecht zum Laserstrahl montieren, ($\pm 15^\circ$ maximale Verkippung) siehe Skizze unten.
- Reflexfolie, Art.-Nr. 128299 und 119414 parallel oder quer zum Sensor ausrichten (Winkeltoleranz $\pm 5^\circ$), siehe Skizze links.
- Zur Reinigung der Frontscheibe genügt i.a. ein sauberer (!), weicher und trockener Stofflappen. Bei starker Verschmutzung kann reiner Alkohol verwendet werden.

- The laser sensor can be directly installed using the 3 through holes provided for M3 screws or with the mounting bracket 113873.
- Install reflector right-angled to laser beam, ($\pm 15^\circ$ maximum tilt angle) see drawing below.
- Align reflector 128299 and 119414 parallel or right angled to sensor (angle tolerances $\pm 5^\circ$), see drawing left.
- When cleaning the front window of the sensor use a clean (!), soft and dry cloth. In case of severe soiling the use of pure alcohol is recommended.

- La barrière réflex laser peut être montée avec l'équerre de fixation art. nr. 113873 ou tout simplement avec des vis M3.
- Installez le réflecteur à angle droit par rapport au faisceau laser avec une tolérance d'inclinaison maximale de $\pm 15^\circ$, voir dessin en bas.
- Alignez les réflecteurs art. nr. 128299 et 119414 de façon parallèle ou perpendiculaire par rapport au capteur (tolérance angulaire $\pm 5^\circ$), voir dessin de gauche.
- Le nettoyage de la fenêtre frontale se fait en général avec un chiffon propre (!), souple et sec. En cas d'encrassement tenace, on peut se servir d'alcool pur.

